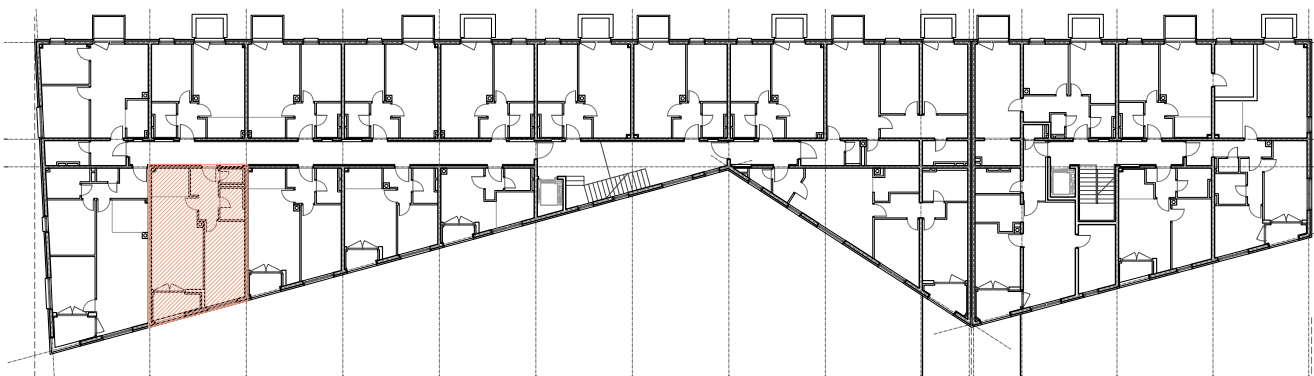


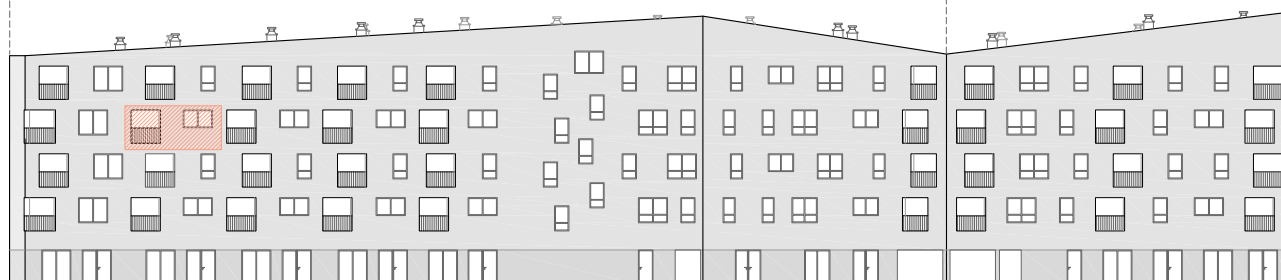
**TREĆI KAT - STAN 309**

Rb.	Opis prostora	površina	koef.	NKP
1	ULAZ	5,45	1	5,45
2	WC	1,53	1	1,53
3	KUPAONICA	3,27	1	3,27
4	SOBA	14,36	1	14,36
5	KUHINJA	4,61	1	4,61
6	DN.BORAVAK + BLAG.	20,21	1	20,21
7	LOGGIA	4,24	0,5	1,50
Ukupno:		53,67		52,61



POSLOVNO STAMBENA ZGRADA "S2"

POSLOVNO STAMBENA ZGRADA "S1"



POZICIJA STANA

Grafički prikaz 1:500