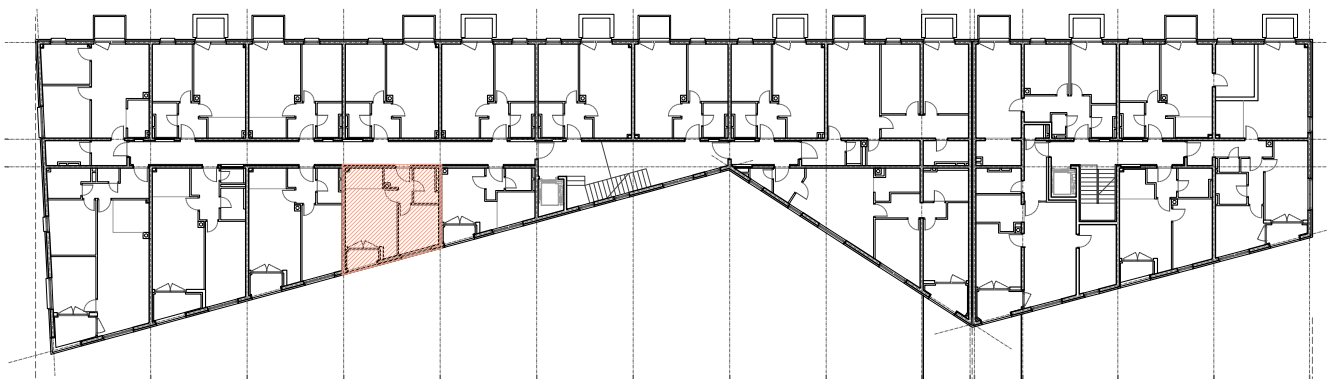


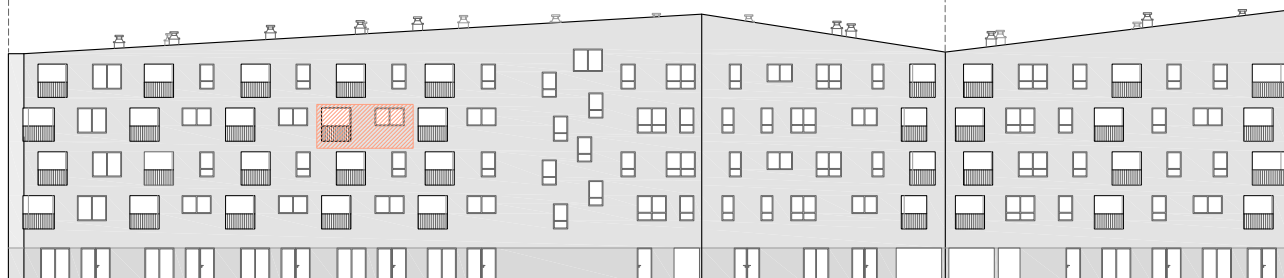
TREĆI KAT - STAN 313

Rb.	Opis prostora	površina	koef.	NKP
1	ULAZ	3,38	1	3,38
2	KUPAONICA	3,58	1	3,58
3	SOBA	7,95	1	7,95
4	KUHINJA	3,32	1	3,32
5	DN.BORAVAK + BLAG.	13,95	1	13,95
6	LOGGIA	2,00	0,75	1,50
Ukupno:		34,18		33,68



POSLOVNO STAMBENA ZGRADA "S2"

POSLOVNO STAMBENA ZGRADA "S1"



POZICIJA STANA

Grafički prikaz 1:500